

**ESTUDIO ECOCARTOGRÁFICO DE LAS ISLAS DE FUERTEVENTURA Y  
LOBOS  
MINISTERIO MEDIO AMBIENTE - DIRECCIÓN GRAL. DE COSTAS**

<b>x=</b>	543252
<b>y=</b>	3105236
<b>z=</b>	50,00

<b>Muestra</b>	<b>0623_00</b>
<b>Provincia</b>	<b>LAS PALMAS</b>

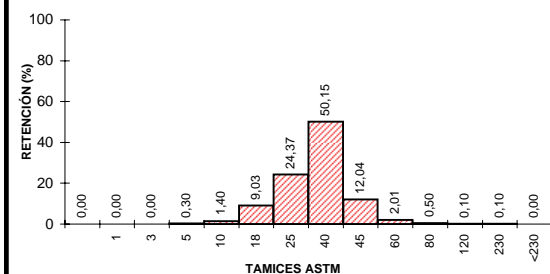
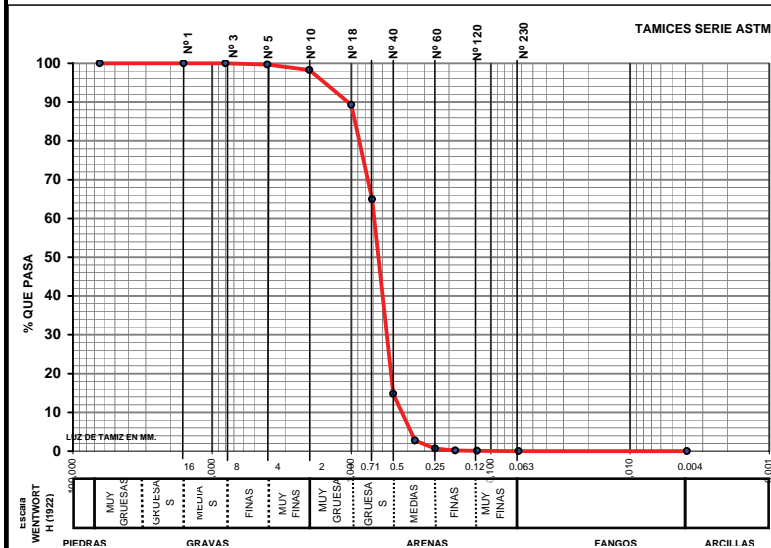
<b>Mediana:</b>	Arenas Gruesas
<b>Moda:</b>	Arenas Gruesas
<b>Tm (mm):</b>	0,691
<b>D<sub>50</sub>(mm):</b>	<b>0,64</b>

D5(mm):	1,552
D16 (mm):	0,929
D25(mm):	0,818
<b>D<sub>50</sub>(mm):</b>	<b>0,64</b>
D75(mm):	0,54
D84 (mm):	0,504
D95(mm):	3,75E-01

D5 (phi):	-0,63
D16 (phi):	0,11
D25 (phi):	0,29
D50 (phi):	0,64
D75 (phi):	0,90
D84 (phi):	0,99
D95 (phi):	1,42

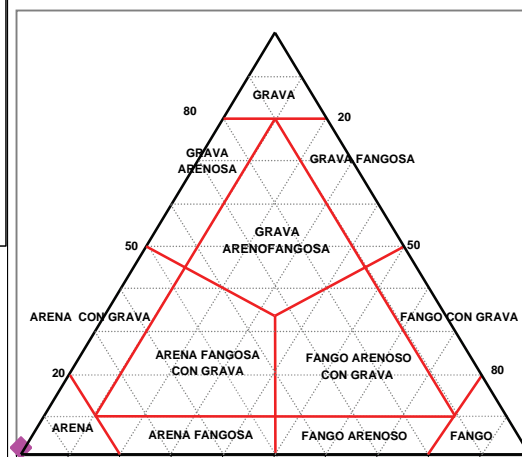
Tm (phi):	0,533
C <sub>s</sub> (tn/m <sup>3</sup> )	
% finos:	0,000
QD	0,304
IGSD	0,531
Kg	1,384
Ski	-0,234

CATEGORIA	%
GRAVAS (> 2 mm)	1,70
ARENA (2-0,063 mm)	98,30
LUTITAS (< 0,063 mm)	0,00



## UTE MAXORATA

## CLASIFICACION TEXTURAL - DIAGRAMA TRIANGULAR





## LABORATORIO DE ANÁLISIS

### INFORME DE ENSAYO

**Nº de Registro**      **FU0623\_00**

Ecología y arqueología marina del estudio  
ecocartográfico de las islas de  
Fuerteventura y Lobos.

#### DATOS DE LA MUESTRA

**Tipo de muestra:** Sedimentos.  
**Muestreo:** HIDTMA ECOMAR, S.L.  
**Identificación:** 0623 00

#### RESULTADOS

Parámetro	Resultado	Método
Materia orgánica	0.52 %	Oxidación con dicromato
<b>Observaciones:</b>		



Fdo.: Gilberto Diosdado Doñate  
Director Técnico

Antigua, a 16 de noviembre de 2005